

Приложение 2
к приказу Минприроды России
от 16.09.2016 N 480

УТВЕРЖДАЮ:
Должность Председатель комитета по природным
ресурсам Ленинградской области
Ф.И.О. П.А. Немчинов
Дата 01.04.2019 г.

Акт
лесопатологического обследования № 093-КВ-19/47
лесных насаждений: Северо-Западное лесничество
Ленинградская область

Способ лесопатологического обследования: Визуальное
Инструментальное V

Место проведения:

Участковое лесничество	Урочище (дача)	Квартал (кварталы)	Выдел (выделы)	Площадь, га
Лужайское	-	43	11 (6)	9 (8)

Лесопатологическое обследование проведено на общей площади 8 га.

2. Инструментальное обследование лесного участка.
Уч. лесничество: Лужайское, участок: - Кв. 43 вид. 11 ЛП выдел: 6.

2.1. Фактическая таксационная характеристика лесного насаждения не соответствует таксационному описанию. Причины несоответствия:
неравномерный состав и другие характеристики насаждения.

Ведомость лесных участков с выявленными несоответствиями таксационным описаниям приведена в приложении 1 к данному Акту.

Состояние насаждений: с нарушенной устойчивостью.

Причины повреждения: повреждение (заселено или отработано) короедом-типографом (код 343), воздействия шквальных и ураганных ветров прошлых лет, повлекшие слом стволов деревьев (код 822), воздействия сильных ветров прошлых лет, повлекшие наклон более 10°, изгиб или вывал деревьев (код 821), трутовик ложный осиновый (код 358), некрозно-раковые заболевания стволов (код 370). Данные причины определены по следующим признакам: отработано >3/4 окр.ствола под кроной (код 614), механические повреждения слом ствола под кроной пр. лет (код 218), механические повреждения обрыв корней (вывал) прошлых лет (код 206), наличие плодовых тел на стволе (код 801), наличие на стволе под кроной раковых ран, язв, образований (<1/2 окр.ствола) (код 806).

Заселено (отработано) стволовыми вредителями:

Вид вредителя	Порода	Встречаемость (% заселенных деревьев)	Степень заселения лесного насаждения (слабая, средняя, сильная)
короед-типограф	Е	0 (отработано 48.8)	-
-	-	-	-

Повреждено огнем:

Вид пожара	Порода	Состояние корневых лап		Состояние корневой шейки		Подсушивание луба	
		процент поврежденных огнем корней	процент деревьев с данным повреждением	ожог корневой шейки по окружности (1/4; 2/4; 3/4; более 3/4)	процент деревьев с данным повреждением	по окружности (1/4; 2/4; 3/4; более 3/4)	процент деревьев с данным повреждением
-		-	-	-	-	-	-
		-	-	-	-	-	-
		-	-	-	-	-	-
		-	-	-	-	-	-
		-	-	-	-	-	-
		-	-	-	-	-	-
		-	-	-	-	-	-
		-	-	-	-	-	-

Поражено болезнями:

Вид болезни	Порода	Встречаемость (% пораженных деревьев)	Степень заселения лесного насаждения (слабая, средняя, сильная)
трутовик ложный осиновый	Ос	0.56	-
некрозно-раковые заболевания стволов	Е	2.23	-
-	-	-	-

2.3. Выборке подлежит 46.6 % деревьев по запасу,
в том числе:
ослабленных 0 %,
сильно ослабленных 2.3 %, причины назначения: 358;
усыхающих 0 %,
свежего сухостоя 0 %,
свежего ветровала 0 %,
свежего бурелома 0 %,
старого сухостоя 25.1 %,
старого ветровала 7.5 %,
старого бурелома 11.7 %,
аварийных 0 %.

2.4. Полнота лесного насаждения после уборки деревьев, подлежащих рубке, составит 0.27.
Критическая полнота для данной категории лесных насаждений составляет 0.3.

ЗАКЛЮЧЕНИЕ

С целью предотвращения негативных процессов или снижения ущерба от их воздействия назначено:

Участковое лесничество	Урочище (дача)	Квартал	Выдел	Площадь выдела, га	Вид мероприятия	Площадь мероприятия, га	Порода	Выбираемый запас на выдел, куб. м	Крайние сроки проведения
Лужайское	-	43	11	9	ССР	8	Е, Б, Ос.	1952	4 квартал 2019 год.

Ведомость перечета деревьев, назначенных в рубку, и абрис лесного участка прилагаются (приложение 2 и 3 к данному акту).

Меры по обеспечению возобновления: лесные культуры.

Мероприятия, необходимые для предупреждения повреждения или поражения смежных насаждений: своевременное проведение проектируемых мероприятий, надзор за санитарным и лесопатологическим состоянием.

Сведения для расчета степени повреждения:

год образования старого сухостоя: 2016 г.

основная причина повреждения древесины: вторичные стволовые вредители и стволовые гнили

Дата проведения обследований: 05.02.2018 года.

- 09.02.2018


Исполнитель работ по проведению лесопатологического обследования:

Петров А.В. Тетрыш

Ведомость
лесных участков с выявленными несоответствиями таксационным описаниям

Ф	ТО	2015	Год проведения лесоустройства	Номер квартала	Номер выдела	Площадь выдела, га	Защитные	Запретные расположенные вдоль водных объектов	Защитные	Запретные полосы, расположенные вдоль водных объектов	Номер лесопатологического выдела	Площадь лесопатологического выдела,	состав	Ель	110	24	24	средний диаметр, см	тип леса	тип условий место	полнота	бонитет	запас, куб. м/га	количество, шт.	общая площадь, га	Заложено пробных площадей
0,48	8	244	3	0,5	В2	0,6	3	271					8Е2Б+С	Ель	110	24	24	22	ЧС	В2	0,6	3	271			

Примечание:
ТО - таксационные описания
Ф - фактическая характеристика лесного насаждения

Исполнитель работ по проведению лесопатологического обследования:
Петров А.В. 

Приложение 1.1
к акту лесопатологического обследования № 093-кВ-19/47

Результаты проведения лесопатологического обследования
лесных насаждений за февраль 2018 года.
Участковое лесничество: Лужайское, Урочище (лесная дача): -. Северо-Западное.

Номер квартала	Номер выдела	Площадь выдела, га	Таксационная характеристика лесного насаждения								Число деревьев на пробе, шт.	Распределение деревьев по категориям состояния, % от запаса											Признаки повреждения деревьев		Доля поврежденных деревьев, %	Причина ослабления, повреждения	Полесжит рубке, %	Назначенные мероприятия								
			состав	порода	возраст	средняя высота, м	средний диаметр, см	тип леса	полнота	бонитет		запас, куб. м/га																								
1	2	3	4	5	6	7	8	9	10	11	12	13	14	15	16	17	18	19	20	21	22	23	24	25	26	27	28	29	30	31	32	33	34			
43	11	9	Защитные	Защитные полосы, расположенные вдоль водных объектов	6	8	9Е1В+Ос+С										166	45.8	6.9	0.4				27.6	8.2	11.1		11.7		614, 218, 206, 801, 806.	54.2	822, 821, 370.	343.	46.6	ССР	8
								Всего	110	24	24*	ЧС	0.5*	3	244*	179	46.7	6.3	2.7				25.1		7.5				614, 218, 206, 801, 806.	53.3	822, 821, 358, 370.	343, 822, 821, 370.	46.6			
								Е	110	24	24																	614, 218, 206, 806.	54.2	822, 821, 370.	343.	46.6				
								Б	100	24	26					9	70.0								30.0			218.	30.0	822.	1.6					
								Ос*	100	27	52					1			100.0									801.	100.0	358.	2.3					
								С	110	21	27					3	100.0																			

Показатели, не соответствующие таксационному описанию отмечаются "**". Расшифровка кодов причин и признаков указана в акте.

Исполнитель работ по проведению лесопатологического обследования:

Петров А.В. 18/12/2018 Телефон: 1812/552-73-55
Дата составления документа: 18.03.2019

Ведомость перечета деревьев назначенных в рубку

ВРЕМЕННАЯ ПРОБНАЯ ПЛОЩАДЬ № _____

Субъект Российской Федерации: Ленинградская область.

Лесничество (лесопарк): Северо-Западное. Квартал: 43. Выдел: 11.

Площадь: 9 га., Площадь мероприятия: 8 га.

Номер очага вредных организмов: б/н. Размер пробной площади: 0.48 га.

Таксационная характеристика:

тип леса: ЧС; состав: 9Е1Б+Ос+С; возраст: 110 лет; бонитет: 3.

полнота: 0.5; запас на га: 244; возобновление: отсутствует.

Время и причина ослабления лесного насаждения:

Причины повреждения: повреждение (заселено или отработано) короедом-типографом (код 343), воздействия шквалистых и ураганных ветров прошлых лет, повлекшие слом стволов деревьев (код 822), воздействия сильных ветров прошлых лет, повлекшие наклон более 10°, изгиб или вывал деревьев (код 821), трутовик ложный осиновый (код 358), некрозно-раковые заболевания стволов (код 370). Данные причины определены по следующим признакам: отработано >3/4 окр.ствола под кроной (код 614), механические повреждения слом ствола под кроной пр. лет (код 218), механические повреждения обрыв корней (вывал) прошлых лет (код 206), наличие плодовых тел на стволе (код 801), наличие на стволе под кроной раковых ран, язв, образований (<1/2 окр.ствола) (код 806).

Тип очага вредных организмов: -.

Фаза развития очага вредных организмов: -.

Состояние лесного насаждения, намечаемые мероприятия:

Состояние насаждений: с нарушенной устойчивостью. СКС насаждения 3.33.

Намечаемое мероприятие: ССР.

Исполнитель работ по проведению лесопатологического обследования:

Петров А.В. Петров С

Дата составления документа: 14.03.2019 Телефон: 1812/552-73-55

Порода 1: Е СКС породы: 3.42.

Степени толщины см	Количество деревьев по категориям состояния, шт.																Всего деревьев по ступеням толщины	
	I	II	III	IV		V		VI			ветровал, бурелом			аварийные деревья			шт.	в том числе подлежат рубке, %
				НЗ	З	НЗ	З	НЗ	З	О	НЗ	З	О	НЗ	З	О		
1	2	3	4	5	6	7	8	9	10	11	12	13	14	15	16	17	18	19
12	10	1	4							8							23	4.8
16	3	5			-					3			3				14	3.6
20	10	5								12			4				31	9.6
24	11	1								10			8				30	10.8
28	13	1								12			7				33	11.6
32	8									4			3				15	4.2
36	3	1								2			4				10	3.6
40	6	1								1							8	0.6
44	2																2	
более 44																		
итого, шт	66	15	4							52			29				166	48.8
итого, %	39.8	9.0	2.4							31.3			17.5				100.0	48.8
итого, куб.м.	48.72	7.39	0.40							29.36			20.58				106.45	46.9
итого, куб.%	45.8	6.9	0.4							27.6			19.3				100.0	46.9

Порода2: Б СКС породы: 2.5.

Степени толщины см	Количество деревьев по категориям состояния, шт.																Всего деревьев по ступеням толщины	
	I	II	III	IV		V		VI			ветровал, бурелом			аварийные деревья			шт.	в том числе подлежат рубке, %
				НЗ	З	НЗ	З	НЗ	З	О	НЗ	З	О	НЗ	З	О		
1	2	3	4	5	6	7	8	9	10	11	12	13	14	15	16	17	18	19
20	2										1						3	11.1
24	2										1						3	11.1
32	1										1						2	11.1
40	1																1	
-																		
-																		
-																		
-																		
-																		
-																		
итого, шт	6										3						9	33.3
итого, %	66.7										33.3						100.0	33.3
итого, куб.м.	4.29										1.84						6.13	30.0
итого, куб.%	70.0										30.0						100.0	30.0

Порода3: Ос СКС породы: 3.

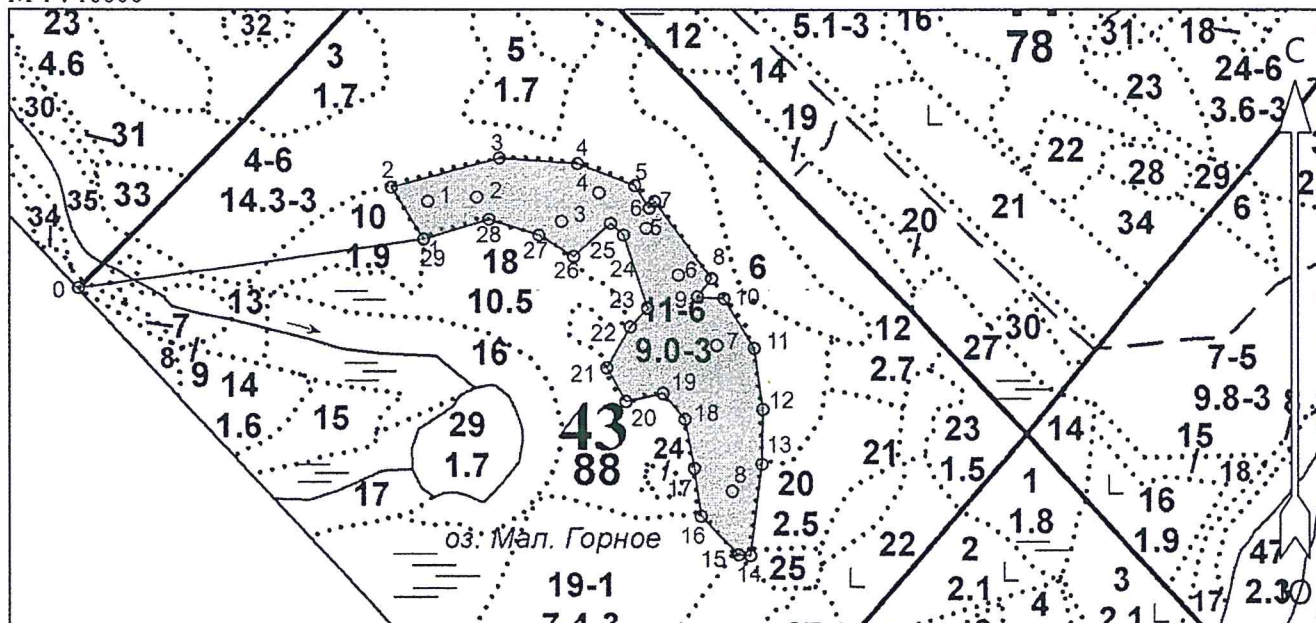
[illegible]

Порода4: С СКС породы: 1.

Степени толщины см	Количество деревьев по категориям состояния, шт.																Всего деревьев по ступеням толщины	
	I	II	III	IV		V		VI			ветровал, бурелом			аварийные деревья			шт.	в том числе подлежат рубке, %
				НЗ	З	НЗ	З	НЗ	З	О	НЗ	З	О	НЗ	З	О		
1	2	3	4	5	6	7	8	9	10	11	12	13	14	15	16	17	18	19
24	1																1	
28	2																2	
-																		
-																		
-																		
-																		
-																		
-																		
-																		
-																		
итого, шт	3																3	
итого, %	100.0																100.0	
итого, куб.м.	1.65																1.65	
итого, куб.%	100.0																100.0	

Примечание: НЗ-незаселенное, З-заселенное, О-отработанное вредителями.

M 1 : 10000



№ выдела	Ленты (круговые площадки) перечёта				
	№ ленты (площадки)	Длина, м	Ширина, м	Радиус, м	Площадь, га
11	1			13,82	0,06
	2			13,82	0,06
	3			13,82	0,06
	4			13,82	0,06
	5			13,82	0,06
	6			13,82	0,06
	7			13,82	0,06
	8			13,82	0,06

Номера точек	Координаты		Румбы линий	Длина, м			
	Широта	Долгота					
0 - 1	60° 48' 59.9"	28° 21' 06.4"	СВ 82°	475	16 - 17	60° 48' 49.89"	28° 22' 02.71"
1 - 2	60° 49' 02.117"	28° 21' 37.549"	СЗ 32°	85	17 - 18	60° 48' 52.003"	28° 22' 02.101"
2 - 3	60° 49' 04.455"	28° 21' 34.597"	СВ 75°	154	18 - 19	60° 48' 54.162"	28° 22' 01.24"
3 - 4	60° 49' 05.744"	28° 21' 44.462"	ЮВ 86°	107	19 - 20	60° 48' 55.285"	28° 21' 59.239"
4 - 5	60° 49' 05.503"	28° 21' 51.542"	ЮВ 69°	83	20 - 21	60° 48' 54.935"	28° 21' 55.865"
5 - 6	60° 49' 04.541"	28° 21' 56.681"	ЮВ 32°	37	21 - 22	60° 48' 56.391"	28° 21' 54.141"
6 - 7	60° 49' 03.526"	28° 21' 57.981"	СВ 39°	12	22 - 23	60° 48' 58.184"	28° 21' 56.263"
7 - 8	60° 49' 03.828"	28° 21' 58.482"	ЮВ 36°	133	23 - 24	60° 48' 59.012"	28° 21' 57.846"
8 - 9	60° 49' 00.348"	28° 22' 03.667"	ЮЗ 37°	32	24 - 25	60° 49' 02.303"	28° 21' 55.653"
9 - 10	60° 48' 59.522"	28° 22' 02.389"	ЮВ 86°	36	25 - 26	60° 49' 02.832"	28° 21' 54.489"
10 - 11	60° 48' 59.441"	28° 22' 04.771"	ЮВ 31°	79	26 - 27	60° 49' 01.332"	28° 21' 51.191"
11 - 12	60° 48' 57.251"	28° 22' 07.47"	ЮВ 8°	83	27 - 28	60° 49' 02.292"	28° 21' 48.041"
12 - 13	60° 48' 54.593"	28° 22' 08.236"	ЮЗ 1°	74	28 - 29	60° 49' 03.011"	28° 21' 43.5"
13 - 14	60° 48' 52.2"	28° 22' 08.15"	ЮЗ 7°	126			
14 - 15	60° 48' 48.155"	28° 22' 07.132"	СЗ 86°	16			
15 - 16	60° 48' 48.192"	28° 22' 06.073"	СЗ 44°	73			

Условные обозначения			
Круговые площадки постоянного радиуса	○		

Исполнитель работ по проведению лесопатологического обследования:

ФИО Петров А.В. Подпись Петров

Дата составления документа 14.03.2019 Телефон 18(12) 552-73-55